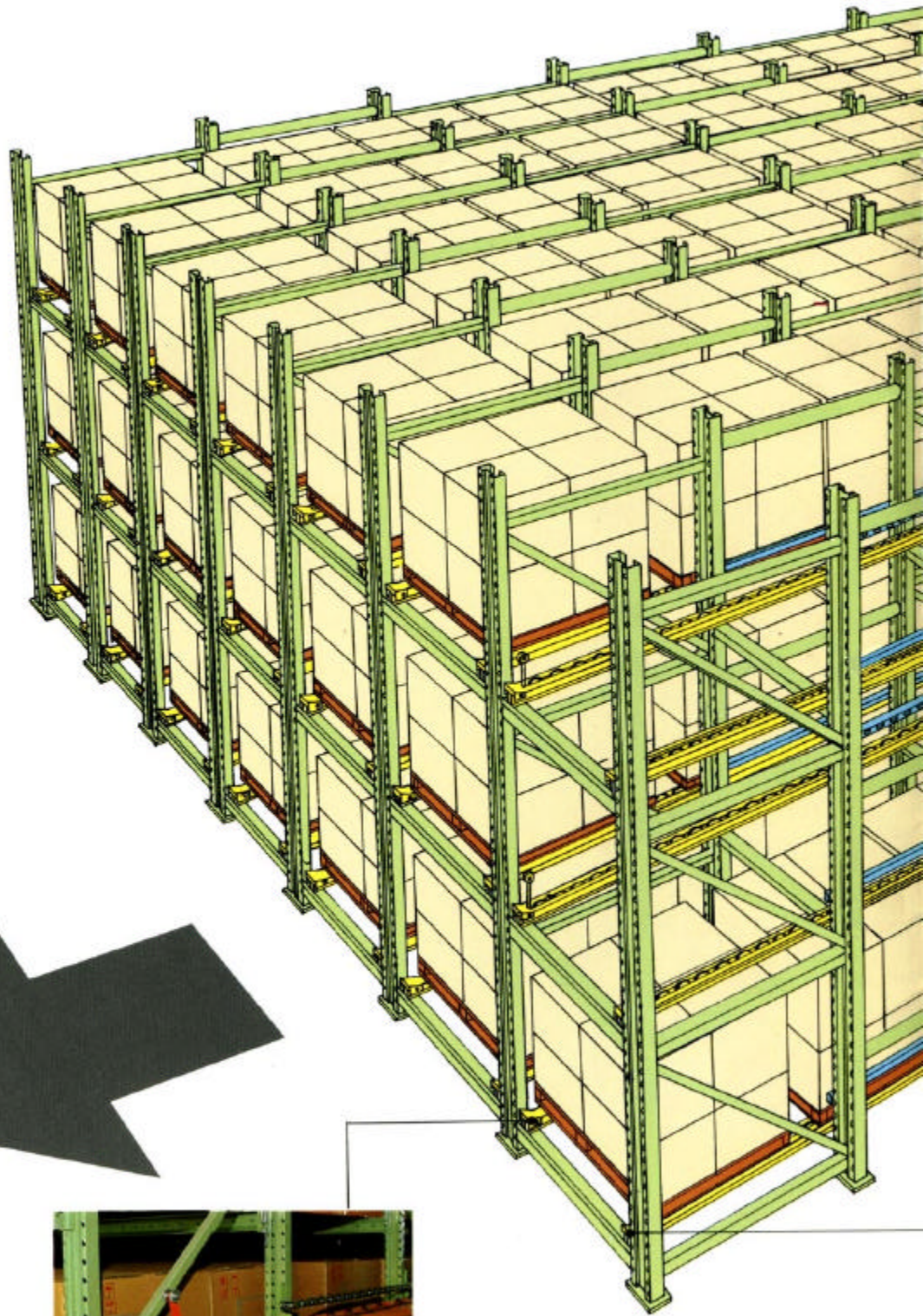




# ブレーキなしで、スムーズ搬送

## “パレットフロー”は、従来の流動棚の問題点を一挙に解決しました

鮮度を要求される食品などの先入れ先出しや、多量の物の立体保管によるスペースの有効利用など、流動棚としてその性能をフルに発揮するダイフクの“パレットフロー”は、従来の流動棚が抱える問題点を一挙に解決しました。グラビティ(重力)コンベヤを使用した流動棚では、荷重に比例して搬送速度がアップしたり、ブレーキによる減速が荷崩れの原因になるなど、効率、安全性の面で大きな問題になっています。“パレットフロー”は、こうした問題点を専用パレットを使用せず、画期的な特殊ホイールの採用で解決。ブレーキなしで、搬送速度を連続的にコントロールできます。



### ■パレットアイソレーター、ストッパー

出庫口で後続パレットを停止させ、出庫作業がスムーズに行なえるようにします。またロードレールの最先端部には、パレットを静かに停止させるための傾斜ストッパーを取り付けています。